



IDAHO

Tagen & Übernachten in
Schleswig-Holstein



MOIN

Herzlich Willkommen in "IDAHO"
Entstanden aus: "hoch an der Eider" gelegen,
am einzigen Hochufer des größten Flusses in
Schleswig Holstein.

Sie befinden sich in Süderstapel, einem Ortsteil
der Gemeinde Stapel im Kreis Schleswig-Flensburg,
und schauen auf ein ungewöhnliches Haus.

Es erinnert an einen amerikanischen Bungalow,
überzogen mit einem erdfarbenen Schuppenpanzer
aus französischen Tonschindeln.

Idaho

Süderstapel Zwischen Eider, Weite und echtem Norden



Süderstapel ist kein Ort, den man zufällig findet – man entscheidet sich bewusst für ihn. Mitten im weiten Land zwischen Husum und Schleswig, dort wo die Treene in die Eider mündet, liegt dieses kleine Dorf wie ein ruhiger Gedanke in der Landschaft. Keine Hektik, kein Durchgangsverkehr, kein Lärm – stattdessen Horizont, Wind, Wasser und dieser unverwechselbare norddeutsche Charakter.

Hier ist die Natur nicht Kulisse, sondern Mitbewohner. Die Eider fließt gemächlich vorbei, Segelboote ziehen lautlos ihre Bahn, und abends färbt sich der Himmel in diese typischen Pastelltöne, die man sonst nur von Postkarten kennt. Wer einmal hier am Deich stand, weiß: Weite macht etwas mit einem.



RAUM FÜR KLARHEIT

Idaho ist kein Ort für Ablenkung. Er ist ein Ort für Fokus. Zwischen Eider, Himmel und Horizont entsteht etwas, das man in klassischen Tagungshotels selten findet: echte gedankliche Weite.

Es ist ein Rückzugsort für strategische Fragen, Führungsarbeit und echte Entwicklung.

Große Tische für lange Diskussionen.
Rückzugsmöglichkeiten für konzentrierte Arbeit.
Terrasse oder Garten für Breakout-Sessions mit Horizont.

Abendliche Gespräche ohne Zeitdruck.
Hier entstehen nicht nur Protokolle – hier entstehen Entscheidungen.

The background image shows a serene lakeside setting. In the foreground, there is a wooden deck with a round table and two chairs. A large, thatched umbrella stands on the left. In the middle ground, there are several small, white buildings with dark roofs, likely part of a resort or camp. The background features a calm lake reflecting the sky, with a line of trees on the far shore under a clear blue sky.

UNSER ANGEBOT FÜR IHRE TAGUNG

Im Haus „Idaho“ finden bis zu 10 Personen den idealen Rahmen für konzentrierte Workshops, Strategietage oder Klausuren. Direkt nebenan im Haus „Eiderlust“ übernachten

Sie komfortabel und entspannt – kurze Wege, klare Gedanken. Für Ihr leibliches Wohl ist gesorgt: Frühstück, Mittag- und Abendessen werden zuverlässig organisiert.

So können Sie sich ganz auf Inhalte, Austausch und Ergebnisse konzentrieren.

Fullservice für Ihre Tagung

1

TAGEN IM HAUS
IDAHO



2

ÜBERNACHTEN
IM HAUS
EIDERLUST



3

ESSEN UND
TRINKEN VOR
ORT





EIDERLUST



AUSSTATTUNG

Stabiles WLAN, Multi-TV für Präsentationen und hybride Formate, großzügiger Arbeitstisch sowie flexible Sitzmöglichkeiten. Flipchart, Moderationskoffer mit Karten, Stiften und Pinnnadeln stehen bereit. Whiteboard, Präsentationsmaterial und ausreichend Stromanschlüsse sorgen für einen reibungslosen Ablauf. Alles da, was Sie für fokussierte Workshops und produktive Diskussionen benötigen.



1

Tagungspauschale
mit Heissgetränken,
Wasser, Saft, Obst am
Vormittag, Kuchen am
Nachmittag

pro Person ab 35€



2

Übernachtungen im
Haus Eiderlust mit
Frühstück

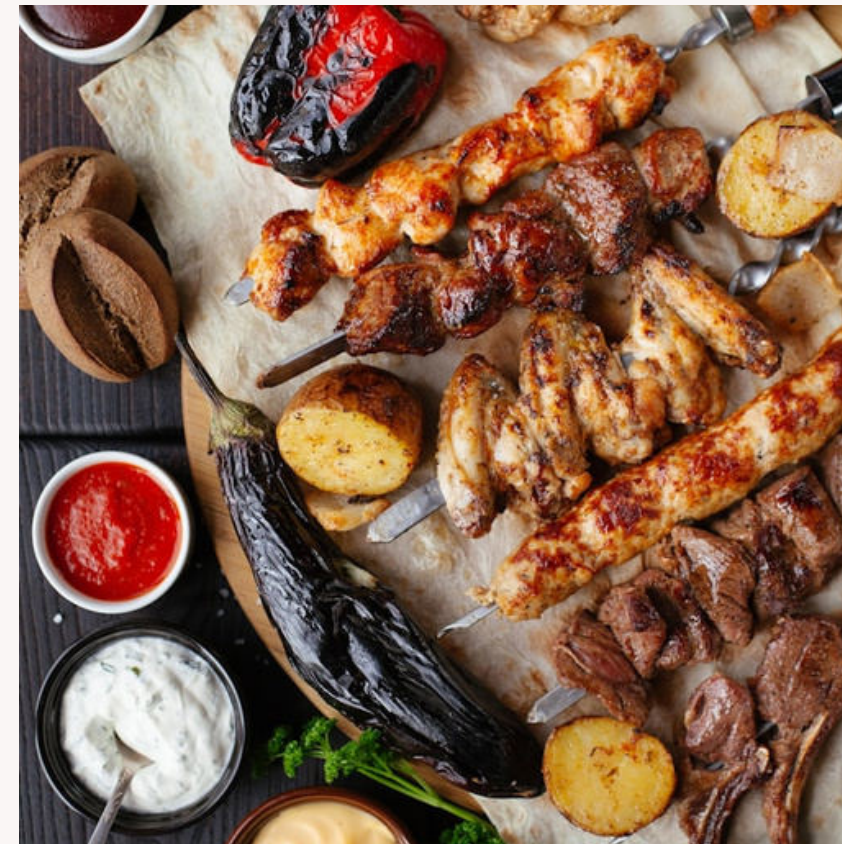
pro Person ab 99€



3

Mittagessen passend
zum Meeting. Eine
ausgewogene Mischung
aus Proteinen, Gemüse
und guten
Kohlenhydraten.

pro Person ab 29€



4

Abendessen z.B. als
BBQ auf der Terrasse
mit Blick und Ausklang
an der Eider inkl.
Getränken

pro Person ab 65€

IDAHO

(TAGEN)

| | |
|------------------------------|----------------------|
| Größe Haus Idaho | 100m2 |
| Anzahl Tagungsgäste | 1-10 |
| Bestuhlung | U / T / Block |
| Anzahl Tagungsräume | 1 |
| Anzahl Breakout-Raum | 1 |
| WLAN | 100MBit |
| Hybrid-TV (HDMI, Clickshare) | Ja |
| Flipchart | Ja |
| Moderatorenkoffer | Ja |
| Pinwand | Ja |
| Parkplätze | Ja |
| nächster Bahnhof | Friedrichstadt, 10km |
| Anreise aus HH | 90min. |
| Entfernung Eiderlust | 1min. |

EIDERLUST

(ÜBERNACHTEN)

| | |
|---------------------------|-------|
| Anzahl Übernachtungsgäste | 1-10 |
| EZ | 1 |
| DZ | 9 |
| Check In | 15h |
| Check Out | 11h |
| Entfernung Idaho | 1min. |

IDAHO

Wenn Sie nicht nur tagen, sondern entscheiden wollen

TSCHÜÜS

Idaho
Eiderlust

0174 - 321 38 94
schlueter@vogteistrasse.de

Vogteistraße 4
25879 Stapel